

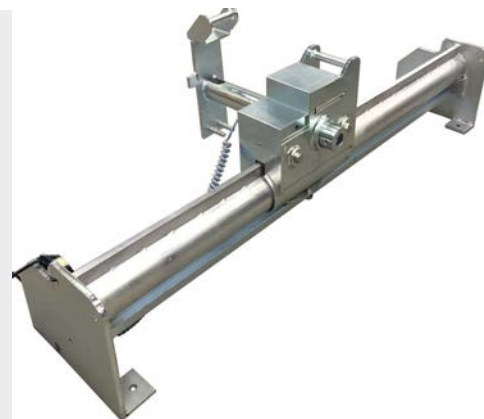
Système manuel de blocage des camions sur les quais de chargement qui garantit l'immobilisation du véhicule jusqu'à la fin du chargement ou du déchargement.

DESCRIPTIF TECHNIQUE

Le **système de retenue manuel d'Inkema** est le seul système de blocage manuel qui ne permet pas au conducteur de retirer le cylindre de verrouillage pendant l'opération de chargement/déchargement par l'action de l'électroaimant qui ne peut être déverrouillé que lorsqu'il détecte que la porte du quai est fermée.

Il est conforme aux recommandations de l'ED 6059 (France), aux recommandations de l'INSTIT dans le NTP 1076 et à l'étude réalisée par l'IRSST (Canada) pour l'amélioration des mesures de prévention et de protection contre les accidents du travail dans les quais de chargement.

Son système de sécurité en fait le plus sûr sur le marché.



✓ SÉCURITÉ GARANTIE :

Le blocage du camion est garanti, minimisant ainsi les accidents possibles sur le quai de chargement.

✓ ADAPTABLE À LA PLUPART DES CAMIONS :

Il s'adapte à la position des essieux et à la taille des roues, quel que soit le véhicule. Il est compatible avec 98 % des camions!

✓ INSTALLATION FACILE :

Le montage du système de retenue est extrêmement simple, sans travaux de maçonnerie laborieux ou coûteux.

DONNÉES TECHNIQUES

- Longueur totale : 2 030 mm
- Poids : 200 kg.
- Finition : acier électrozingué.
- La communication entre l'opérateur et le chauffeur du camion est automatisée.
- Offre un système de sécurité au-delà de tous les verrouillages manuels existants.

CARACTÉRISTIQUES

Si le conducteur n'a pas bloqué le camion, l'opérateur ne peut pas ouvrir la porte pour commencer le chargement/déchargement.

Dans le cas de portes manuelles, l'opérateur sait que le camion n'est pas bloqué par un système d'avertissement de voyants lumineux. S'il veut ouvrir la porte sans que la serrure ne soit activée, le signal sonore l'avertit de l'utilisation abusive du système.

Dans le cas des portes automatiques, le système ne permet pas l'ouverture de la porte tant que le dispositif de blocage n'est pas activé correctement.

L'élément de blocage de la roue du camion est un grand cylindre en acier situé à 430 mm du sol, qui est positionné de manière à ne pas pouvoir être écrasé ou traîné. La possibilité qu'un camion chargé puisse rouler dessus est pratiquement inexistante. Toute opération non conforme fera sonner l'avertisseur sonore.

MODÈLES DISPONIBLES

H50 X - sur plateforme de 0 à 50 mm de hauteur.

H200 - sur plateforme de 50 à 200 mm de hauteur.

H400 - sur plateforme de 200 à 400 mm de hauteur.

H50 XL - pour camions porte-conteneurs 18". Bloque tous les types de camions.



Retenue de camions H50 X depuis le même niveau que le quai de chargement.



Modèle de retenue de camions H200 sur plateforme de 200 mm de hauteur.



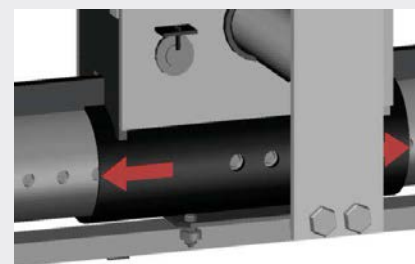
FONCTIONNEMENT

Le **système de retenue manuel Inkema** est équipée de série d'un panneau de gestion avec indicateurs de vision LED, d'un signal sonore et d'un interrupteur de maintenance.

1. Lorsque le conducteur insère le cylindre bloquant la roue du camion, un capteur de position est activé et une lumière verte à l'intérieur indique que la porte peut être ouverte.
2. Lorsque le chargement/déchargement est terminé, l'opérateur ferme la porte et l'indicateur LED devient vert et rouge afin que le conducteur puisse retirer le cylindre de blocage.
3. Une fois débloqué, le feu devient vert indiquant que le camion peut quitter le quai.
4. Incorpore un feu de signalisation à la plaque latérale de la cale de quai au moyen de bandes LED qui changent de couleur en fonction de l'autorisation ou de l'interdiction de manœuvre.

Accessoires :

Cellule de détection pour le positionnement du camion sur le quai, guides de roues pour camion, possibilité d'incorporer l'ordre de déblocage comme fonction indépendante dans le tableau électrique. Nous avons des pièces de rechange.



Indicateur de position correcte pour le verrouillage.



Détail LED.



INSTALLATION

- Le **système de retenue manuel d'Inkema** est fixé sur des revêtements en béton. (Consulter pour d'autres revêtements).
- Il ne glisse pas sous l'effet d'une chaussée mouillée ou glacée.
- Il ne glisse pas sous l'effet du mouvement pendant le chargement ou le déchargement.
- La perte ou le vol est exclu.

COMPOSANTS INCLUS DANS LE SYSTÈME

1. Capteur infrarouge de position du quai.
2. Capteur de position de la porte.
3. Capteur inductif pour la position de l'installation de verrouillage.
4. Possibilité de déblocage manuel de l'électroaimant à l'aide d'une clé sans avoir à retirer le couvercle.
5. Indicateur acoustique.
6. Feux de signalisation LED intérieurs et extérieurs.
7. Couvercle extérieur en acier inoxydable pour éviter l'oxydation.



NORMES ET RECOMMANDATIONS

Le système de retenue manuel est conforme aux normes UNE-EN 1398:2010 et UNE-EN-ISO 12100:2012, ainsi qu'aux recommandations de l'INRS et de l'INS-HT.

Respect de la réglementation européenne contre l'écrasement des personnes :

UNE-EN 349 : 1994+A1:2008

UNE-EN 1570-1 : 2012+A1:2015

