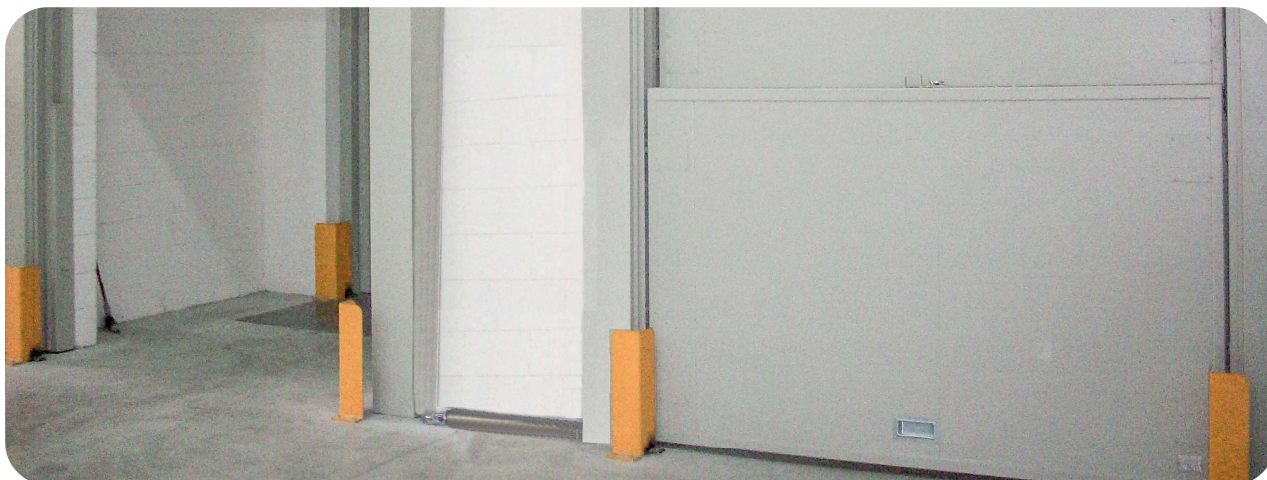


# Puerta cortafuego vertical.

Solución perfecta para cerramientos de huecos con poco espacio.



## Descripción técnica.

La **puerta cortafuegos vertical - PC03** de **Inkema** resulta de gran utilidad para aplicar a los cerramientos de huecos con poco espacio disponible en las paredes laterales y que, por lo tanto no acepta una puerta cortafuego corredera.

Están compuestas por una o varias hojas. Cada hoja presenta un perfil metálico en forma de U, en todo el perímetro que actúa de cerramiento de la hoja, va guiada por la parte inferior mediante rodillo de acompañamiento.

Todas las puertas tienen un sistema de contrapeso para el cierre de la obertura en caso de incendio. El funcionamiento de la puerta cortafuego vertical puede ser **manual** o **automático**.

## Características guía.

**Guías laterales** de deslizamiento de **alta calidad y durabilidad** de acero galvanizado, instalada según las características del hueco.

**Rodamiento con cojinetes a bolas en el guiado y para caídas de seguridad.**

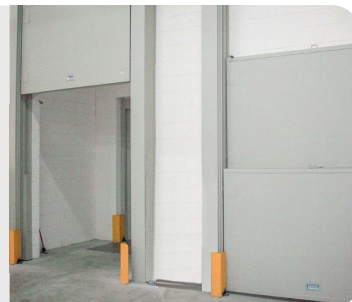


## Puerta Motorizada (opcional).

- Motor eléctrico
- Cuadro de control electrónico
- Pulsadores de apertura y de cierre
- Fotorreceptor de seguridad
- SAI (opcionalmente para puertas con función automática)
- Todos los elementos necesarios para una instalación completa

## Características hoja.

Las puertas cortafuegos están compuestas por dos planchas de acero prelacado de 0.6/0.8 mm de espesor y paneles de 1,150 mm de ancho. En su interior, contienen materiales aislantes como lana de roca de alta densidad y placas de fibrosilicato para evitar el paso del fuego y humo. Tienen un sistema de contrapeso con cables de acero, para caídas, y un electroimán que permite su apertura y cierre manual. Según la altura del dintel, pueden tener de **1 a 5 hojas**.



La **puerta cortafuego vertical** de **Inkema** cumple con la normativa en **UNE EN 1634-1, UNE EN 1363-1 y UNE EN 13501-2**.

## Funcionamiento.

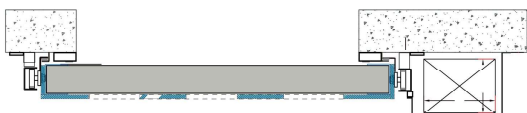
El funcionamiento de la puerta cortafuego vertical - PC03 puede ser manual o automática.

Cuando la señal de alarma emite un impulso al electroimán (24VCC) o la puerta queda liberada y es arrastrada por el contrapeso hasta quedar totalmente cerrada.

Con la acción del fuego se expande la junta intumescente instalada en el laberinto corta humos de todo el perímetro de la puerta, quedando esta sellada.

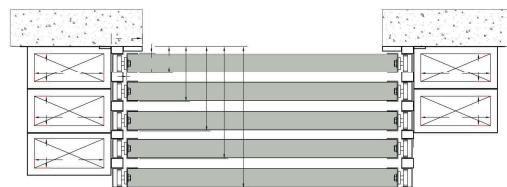
## Tipos de cortafuego vertical:

Una hoja:



Cada hoja lleva un juego de frenos de seguridad o paracaídas.

Dos o más hojas:



Sea cual sea el número de hojas, se instala un contrapeso en cada una.

## Resistencia al fuego en minutos.



EL<sub>2</sub>60



EL<sub>2</sub>90



EL<sub>2</sub>120



EL<sub>2</sub>180



EL<sub>2</sub>240