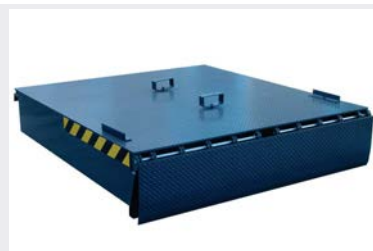


Rampa de carga hidráulica diseñada para el transporte modelo aligerada con labio abatible de 400 mm.

DESCRIPCIÓN TÉCNICA

La rampa de carga **RH14** es la evolución de la rampa RH1 con una altura específica para el transporte de **463mm**. Es justo la óptima medida para encajar 5 máquinas en columna dentro de un camión convencional. Sin duda una buena solución para reducir el coste del transporte. Además de los sistemas de seguridad, la **RH14** comparte las mismas cualidades de plataforma, labio y bancada que la RH1. Una de las grandes diferencias es que la **RH14** elimina toda la bancada base, y en la mayoría de modelos los dos cilindros de elevación de 35mm. se apoyan en el frontal.



Rampa RH14 con el labio abatible plegado.

DIMENSIONES DE LA RAMPA

Hay 4 medidas estándar para la rampa hidráulica RH14 con labio abatible con ancho distinto*. Existen dos variantes para la fijación de los cilindros de elevación: estándar y con soporte trasero.

RH14 estándar

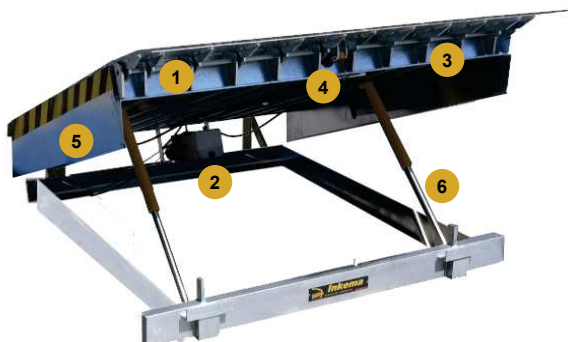
- ✓ 2292 x 2000 x 600mm
- ✓ 2552 x 2000 x 600mm

RH14 trasero

- ✓ 2052 x 2000 x 600mm
- ✓ 3052 x 2000 x 600mm

*Para otras medidas consultar con nuestros comerciales.

VISTA LATERAL DE LA RAMPA

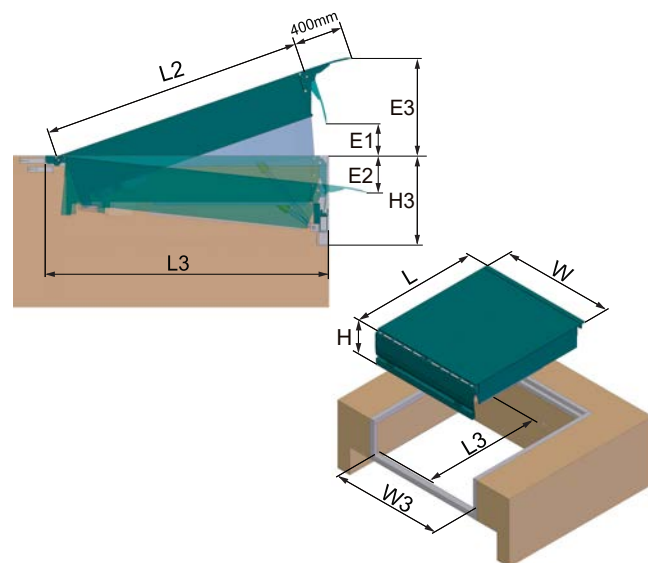


- 1 Bisagras planas reforzadas auto-limpiantes.
- 2 Equipo hidráulico: motor eléctrico, bomba hidráulica y depósito.
- 3 Ejes protegidos contra la corrosión mediante tratamiento electrolítico de cincado y pasivado.
- 4 Sistema de centraje entre labio y muelle con separadores de nylon para mantener la uña en la posición adecuada.
- 5 Faldones salvapiés laterales y bandas de seguridad.
- 6 Cilindros de elevación de Ø50mm de vástago con válvula de seguridad anticaída en el interior.

COMPONENTES:

- La **plataforma** consta de una chapa superior lagrimada de 6/8mm de espesor con un conjunto de perfiles laminados.
- **Labio** compacto y robusto de chapa acero lagrimada de 13/15mm de espesor. El labio está plegado y fresado del extremo para el perfecto ajuste al camión y para suavizar el paso de las carretillas.
- La **bancada** está formada con perfiles laminados y sobre ella se instala la plataforma y el grupo hidráulico.

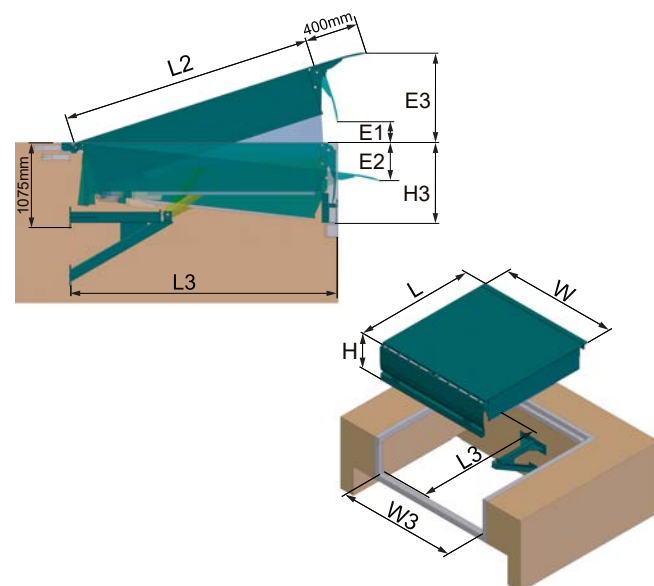
DIMENSIONES PARA EL FOSO



RH14 estándar

	LIP	L	W	H	L2	L3	W3	H3	L4*	H4**	E1	E2	E3
2300	400	2140	2000	600	2292	2240	2030	610	2220	2240	250	295	770
2500		2400			2552	2500			2480	463	230	270	740

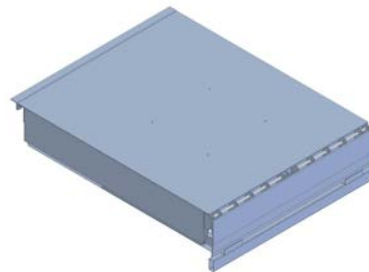
*L4: longitud de transporte **H4: plegado de transporte



RH14 trasero

	LIP	L	W	H	L2	L3	W3	H3	L4*	H4**	E1	E2	E3
2000	400	1900	2000	600	2052	2000	2030	610	1980	463	180	280	770
3000		2900			3052	3000			2980		330	290	830

*L4: longitud de transporte **H4: plegado de transporte



EQUIPO HIDRÁULICO Y CUADRO ELÉCTRICO

La centralita hidráulica está compuesta por: **motor eléctrico** de 1.0 CV 0.75kw 230/400 V, **bomba hidráulica** con caudal 5 l/m y **depósito de 5 litros** con visor de nivel de aceite, **electroválvula de seguridad**, un **cilindro de elevación** de 50mm de vástago, **cilindro de labio** de 30mm de vástago y **latiguillos hidráulicos**.

El **cuadro eléctrico** consta de: un transformador para circuito de maniobra a 24V AC, un seccionador, una regleta de conexiones, fusibles de protección, un guardamotor, un contactor y un piloto de puesta en marcha.



Cuadro Inkema



Centralita hidráulica de la RH14

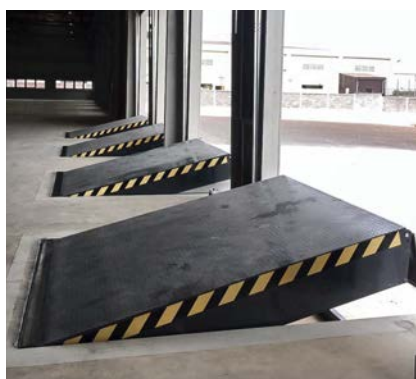
ELEMENTOS DE SEGURIDAD

La rampa RH14 dispone de los siguientes elementos de seguridad:

- **Parada emergencia:** Activado por seccionador o por fallo de tensión.
- **Faldones fijos y móviles laterales:** impiden el paso del pie entre la plataforma y el foso.
- **Bandas laterales:** Ayudan a reducir el riesgo de colisiones.
- **Barra de seguridad:** Impide el cierre durante las tareas de mantenimiento.
- **Válvula de seguridad anticaída** dentro del cilindro hidráulico de elevación.
- Plataforma con **superficie superior lagrimada antideslizante**.



Faldón lateral con función salvapiés.



RH14 adecuada para cualquier sector industrial



Las piezas de manipulación están ideadas para mover la rampa en cualquier sentido.



Permite encajar 5 máquinas en columna dentro de un camión convencional.

ACABADOS



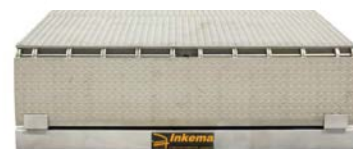
Pintado:

Gran resistencia a la corrosión y a los agentes ambientales. Color estándar gris RAL 7016, puede elegirse cualquier otro color según carta RAL.



Galvanizado:

Excelente resistencia a la corrosión y a los agentes ambientales.



Inoxidable:

Excelente resistencia en ambientes agresivos como agua o sal. La opción más resistente ante cualquier atmósfera agresiva.

NORMATIVA

Inkema declara que la rampa de carga RH14 se halla en conformidad con las siguientes directivas europeas:

2006/42/CE, 2014/35/UE, 2014/30/UE y UE 305/2011

Han sido calculadas y diseñadas de acuerdo con las siguientes normas técnicas armonizadas:

UNE-EN 1398 y UNE-EN ISO 12100

Y cumplen en lo que corresponda con las siguientes normas técnicas:

UNE-EN 349, UNE-EN ISO 13857, UNE-EN ISO 4413, UNE-EN 60204-1, UNE-EN 61000-6-2, UNE-EN 61000-6-3 y UNE-EN 61000-6-4