

Niveleur hydraulique.

Modèle encastré, à lèvre rétractable ende 500, 800 ou 1000 mm.



Descriptif technique.

Le **niveleur de quai RH31** à lèvre rétractable **est conçu pour les installations où l'isolation thermique est importante**. Sa lèvre hydraulique rétractable, disponible en longueurs de 500, 800 ou 1 000 mm, permet à la plateforme de s'ajuster de manière ferme et précise aux véhicules de transport. Il est idéal dans les situations où les niveleurs à lèvres articulées ne sont pas totalement efficaces.

Les niveleurs de quai de modèle encastré **nécessitent une cornière pour être fixés à la fosse**, laquelle est installée lors du coffrage. Ces niveleurs sont soudés à la fosse par des cordons de soudure, offrant une grande flexibilité pour être remplacés, déplacés ou échangés avec une autre machine.

Caractéristiques techniques.

- | | |
|---------------------------------------|--|
| • Plateforme | Tôle d'une épaisseur de 6/8mm
Surface supérieure antidérapante |
| • Sécurité | Accessoire de sécurité pour la maintenance |
| • Finitions | Peint ou galvanisé |
| • Capacité de charge dynamique | 6 tonnes (10 tonnes en option) |
| • Dimensions | (dimensions de la machine)
L 2560 x (W 1800/2000/2200) x H 600 mm
L 3060 x (W 1800/2000/2200) x H 800 mm
L 3560 x (W 1800/2000/2200) x H 800 mm |

Options.

En plus des spécifications techniques standard des rampes de chargement, d'autres options sont disponibles* :

- RH31 avec coffrage
- Lèvres de 500, 800 et 1000 mm
- Châssis
- Capacité de charge (charges lourdes) : 10 tonnes
- Peinture RAL 7016 ou toute autre couleur RAL
- Dimensions : jusqu'à 4500 mm de longueur x 2400 mm de largeur x 900 mm de hauteur*

* Pour d'autres options, consultez nos représentants commerciaux.

Le niveleur de quai RH31 à lèvre rétractable est conforme à la norme européenne: **EN 1398**

Éléments de sécurité.

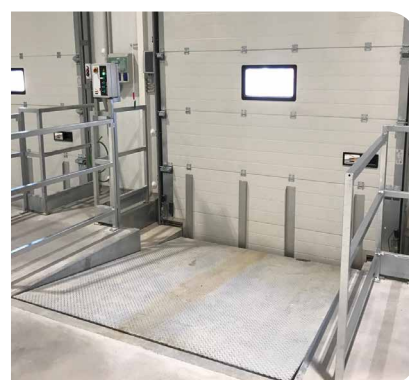
- Indicateur de sécurité LED vert sur le panneau de commande
- Système anti-rupture de tuyau
- Arrêt d'urgence
- Jupes latérales fixes et mobiles
- Bandes latérales
- Barre de sécurité
- Soupapes de sécurité anti-chute



Lèvre télescopique ouverte de 1000 mm

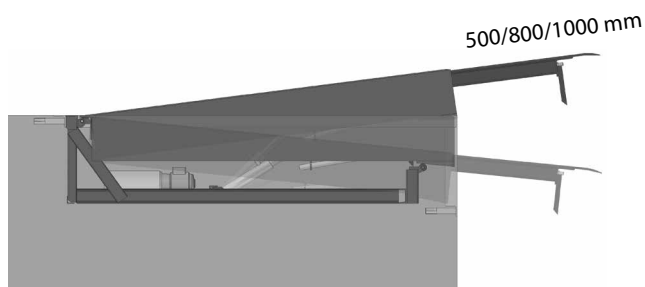


Surface supérieure antidérapante larmée



Les RH31 conviennent à tous les secteurs industriels.

Dimensions de la fosse.

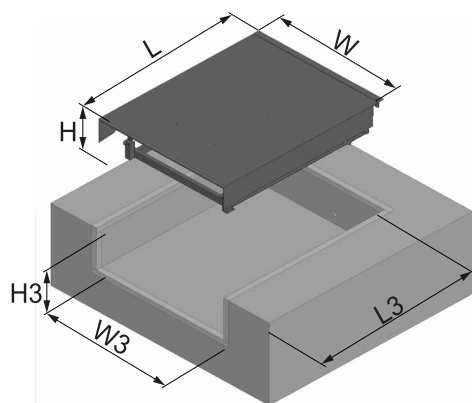


LIP	L2	L	W2	H2	L3	W3	H3	E1	E2
500	2060	1970	1800	600	2080	1840	610	320	260
	2560	2470	1800		2580	1840		320	350
	3060	2970	2000	800	3080	2040	810	350	500
	3560	3470	2200		3580	2240		470	400

LIP	L2	L	W2	H2	L3	W3	H3	E1	E2
800	2100	1990	1800	600	2110	1840	610	365	280
	2260	2150	2000		2280	2040		375	410
	2260	2150	2200	800	2280	2240	810	400	400

*2100 < L3 < 2281

LIP	L2	L	W2	H2	L3	W3	H3	E1	E2
1000	2560	2450	1800	600	2580	1840	610	380	400
	3060	2950	2000		3080	2040		410	570
	3560	3450	2200	800	3580	2240	810	540	450



Finitions.



Peinture:

Grande résistance à la corrosion et aux agents environnementaux. Couleur standard gris RAL 7016, toute autre couleur peut être choisie selon le nuancier RAL.



Galvanisé:

Excellente résistance à la corrosion et aux agents environnementaux.