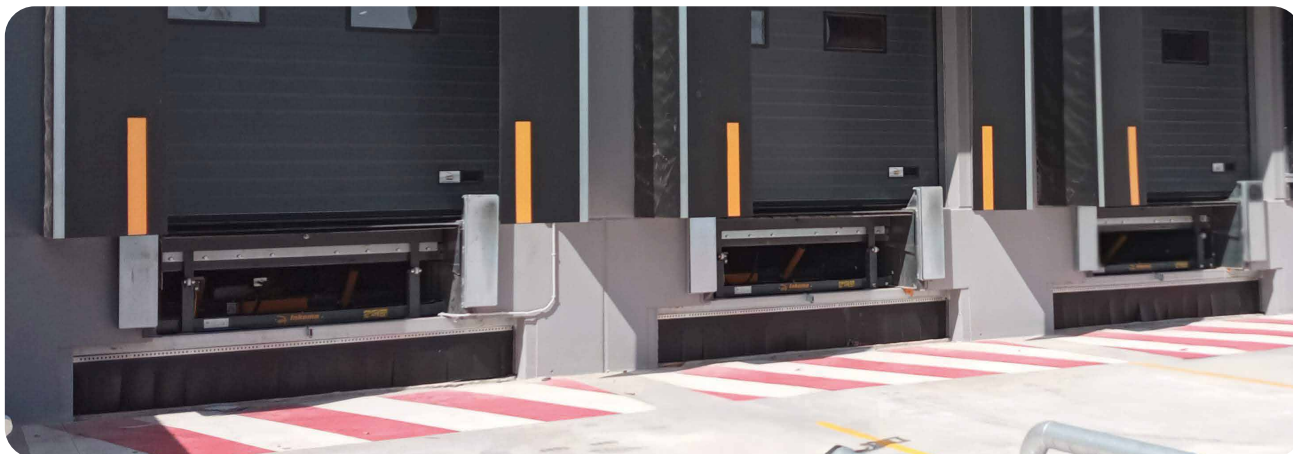


RH33

Rampa de carga hidráulica.

Modelo BOX, con labio retráctil de 500, 800 o 1.000 mm.



Descripción técnica.

La **RH33** es **ideal** para **instalaciones** que requieren alto **aislamiento térmico**, como almacenes refrigerados, centros logísticos que mantienen la cadena de frío, centros de distribución e industrias químicas.

Esta rampa **modelo BOX**, utiliza la rampa como elemento encofrador. Este sistema **ahorra costes y tiempo** de instalación, facilitando de una forma simple y sencilla el trabajo de la obra civil y manteniendo todas las funciones y operatividad de otros modelos como los empotrados o autoportantes.

Pensando en camiones con **trampilla elevadora**, hemos desarrollado una variante de la RH33 con espacio para alojarla, usando una estructura hueca en el encofrado.

Su **labio** hidráulico retráctil, **disponible** en longitudes de **500, 800 o 1.000 mm**, permite que la plataforma se ajuste de forma firme y precisa a los vehículos de transporte.

Características técnicas y rendimiento.

- | | |
|--------------------------------------|---|
| • Plataforma | Chapa superior antideslizante lagrimada de 8/10mm de espesor |
| • Seguridad | Puntal de seguridad para el mantenimiento |
| • Acabados | Pintado o galvanizado |
| • Capacidad de carga dinámica | 6 toneladas (opcional 10 toneladas) |
| • Tamaños | (medidas máquina) L 2570 x (W 1990/2190/2390) x H 605 mm L 3070 x (W 1990/2190/2390) x H 805 mm L 3570 x (W 1990/2190/2390) x H 805 mm |

Opciones.

Además de las especificaciones técnicas estándar, hay otras opciones disponibles*:

- Tamaño del labio 500mm, 800mm o 1000mm
- Con encofrado
- Bancada
- Capacidad de carga (trabajo pesado): 10 toneladas
- Pintando en RAL 7016 o en cualquier color RAL
- Tamaños: hasta 4500mm de longitud x 2400 de ancho x 900 de alto*

Para otras opciones y medidas, consulta con nuestro equipo comercial.

La **rampa de carga Inkema RH33** con **labio retráctil** cumple con la normativa europea: **EN 1398**

Elementos de seguridad.

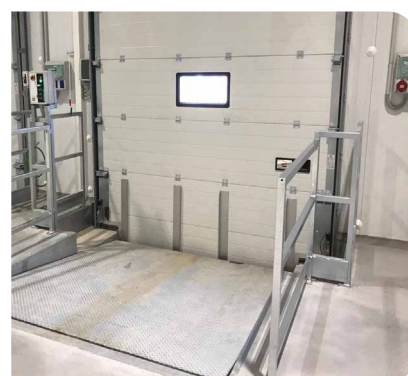
- Indicador LED verde de seguridad en el panel de control
- Sistema de detención de rotura de manguera.
- Parada de emergencia
- Faldones fijos y móviles laterales
- Bandas laterales
- Barra de seguridad
- Válvulas de seguridad anticaída



Foso para RH33 (estándar)

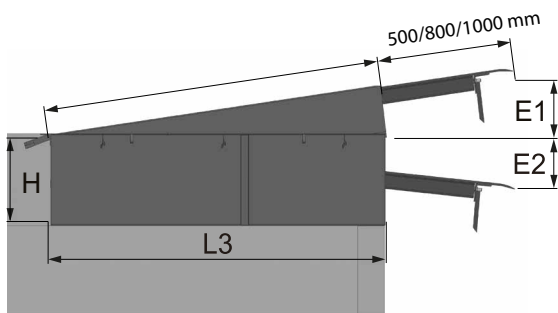


Foso para RH33 con bandeja de vertido (opcional)



Las RH33 son adecuadas para cualquier sector industrial

Dimensiones para el foso.

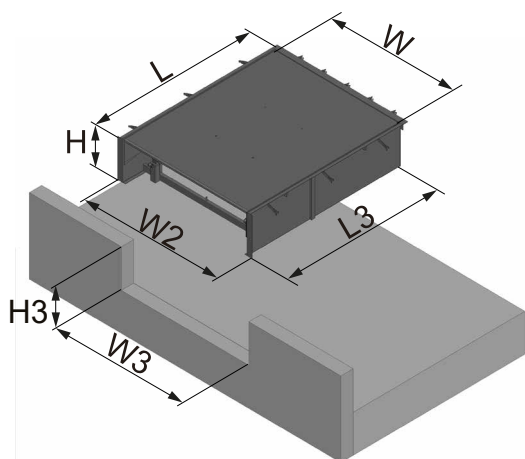


| LIP | L2 | L | W2 | H2 | L3 | W3 | H3 | E1 | E2 |
|-----|------|------|------|-----|------|------|-----|-----|-----|
| 500 | 2060 | 1970 | 1800 | 600 | 2000 | 1880 | 610 | 320 | 260 |
| | 2560 | 2470 | 1800 | | 2500 | 1880 | | 320 | 350 |
| | 3060 | 2970 | 2000 | 800 | 3000 | 2080 | 810 | 350 | 500 |
| | 3570 | 3470 | 2200 | | 3500 | 2280 | | 470 | 400 |

| LIP | L2 | L | W2 | H2 | L3 | W3 | H3 | E1 | E2 |
|-----|------|------|------|-----|------|------|-----|-----|-----|
| 800 | 2090 | 1980 | 1800 | 600 | 2020 | 1880 | 610 | 370 | 280 |
| | 2270 | 2160 | 2000 | | 2215 | 2080 | | 375 | 410 |
| | 2270 | 2160 | 2200 | 800 | 2215 | 2280 | 810 | 400 | 400 |

*2015 < L3 < 2216

| LIP | L2 | L | W2 | H2 | L3 | W3 | H3 | E1 | E2 |
|------|------|------|------|-----|------|------|-----|-----|-----|
| 1000 | 2570 | 2460 | 1800 | 605 | 2500 | 1880 | 610 | 380 | 400 |
| | 3070 | 2960 | 2000 | 805 | 3000 | 2080 | | 410 | 570 |
| | 3570 | 3460 | 2200 | | 3500 | 2280 | 810 | 540 | 450 |



Acabados.



Pintado:

Excelente resistencia a la corrosión y a los agentes ambientales. Color estándar gris RAL 7016, puede elegirse cualquier otro color según carta RAL.



Galvanizado:

Excelente resistencia a la corrosión y a los agentes ambientales.