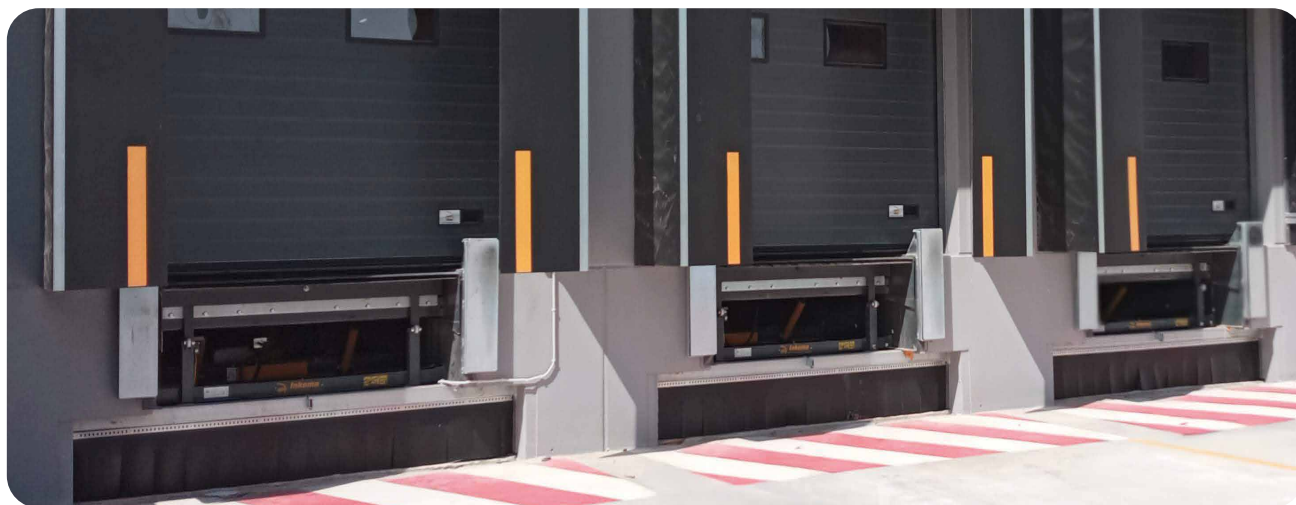


RH33

Niveleur hydraulique.

Modèle Box, à lèvre rétractable de 500, 800 ou 1000 mm.



Descriptif technique.

Le **RH33** est **idéal** pour les **installations nécessitant une isolation thermique élevée**, telles que les entrepôts frigorifiques, les centres logistiques maintenant la chaîne du froid, les centres de distribution et l'industrie chimique.

Ce niveleur de quai de **modèle Box** utilise le niveleur lui-même comme élément de coffrage. Ce système permet de **réduire les coûts** et le **temps d'installation**, tout en simplifiant les travaux de maçonnerie et en conservant les mêmes fonctions et performances que les modèles encastrés ou autoportants.

Pour les **camions équipés de hayons élévateurs**, une variante du RH33 a été développée avec un **espace dédié, utilisant une structure creuse intégrée au coffrage**. Sa lèvre hydraulique rétractable, disponible en longueurs de 500, 800 ou 1 000 mm, permet un ajustement ferme et précis aux véhicules de transport.

Caractéristiques techniques.

- | | |
|---------------------------------------|--|
| • Plateforme | Tôle d'une épaisseur de 8/10mm
Surface supérieure antidérapante |
| • Sécurité | Accessoire de sécurité pour la maintenance |
| • Finitions | Peint ou galvanisé |
| • Capacité de charge dynamique | 6 tonnes (10 tonnes en option) |
| • Tailles | (dimensions de la machine)
L 2570 x (W 1990/2190/2390) x H 605 mm
L 3070 x (W 1990/2190/2390) x H 805 mm
L 3570 x (W 1990/2190/2390) x H 805 mm |

Options.

En plus des spécifications techniques standard des rampes de chargement, d'autres options sont disponibles* :

- Taille de lèvre 500 mm (RH22) ou 1000 mm (RH32)
- RH23/RH33 avec coffrage
- Peint en RAL 7016 ou dans n'importe quelle couleur RAL
- Tailles : jusqu'à 4500 mm de long x 900 de haut*

* Pour d'autres options, consultez nos représentants commerciaux.

La niveleur de quai RH33 à lèvre rétractable est conforme à la norme européenne: **EN 1398**

Éléments de sécurité.

- Indicateur de sécurité LED vert sur le panneau de commande
- Système anti-rupture de tuyau
- Arrêt d'urgence
- Jupes latérales fixes et mobiles
- Bandes latérales
- Barre de sécurité
- Soupapes de sécurité anti-chute



Vérins de levage avec soupape de sécurité



Fosse pour RH33 (standard)

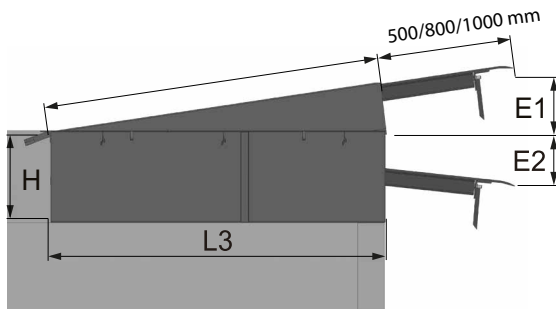


Fosse pour RH33 avec plateau versement (facultatif)



Les RH33 conviennent à tous les secteurs industriels

Dimensions de la fosse.

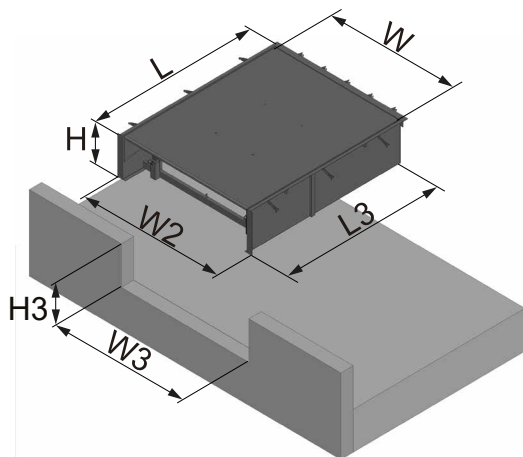


LIP	L2	L	W2	H2	L3	W3	H3	E1	E2
500	2060	1970	1800	600	2000	1880	610	320	260
	2560	2470	1800		2500	1880		320	350
	3060	2970	2000	800	3000	2080	810	350	500
	3570	3470	2200		3500	2280		470	400

LIP	L2	L	W2	H2	L3	W3	H3	E1	E2
800	2090	1980	1800	600	2020	1880	610	370	280
	2270	2160	2000		2215	2080		375	410
	2270	2160	2200	800	2215	2280	810	400	400

*2015 < L3 < 2216

LIP	L2	L	W2	H2	L3	W3	H3	E1	E2
1000	2570	2460	1800	605	2500	1880	610	380	400
	3070	2960	2000	805	3000	2080		410	570
	3570	3460	2200		3500	2280	810	540	450



Finitions.



Peinture:

Grande résistance à la corrosion et aux agents environnementaux. Couleur standard gris RAL 7016, toute autre couleur peut être choisie selon le nuancier RAL.



Galvanisé:

Excellente résistance à la corrosion et aux agents environnementaux.